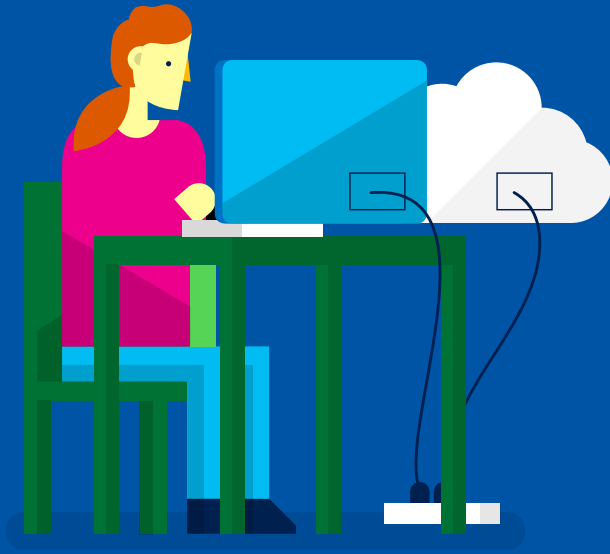


Fünf Tipps, wie aus Daten wertvolles Wissen wird



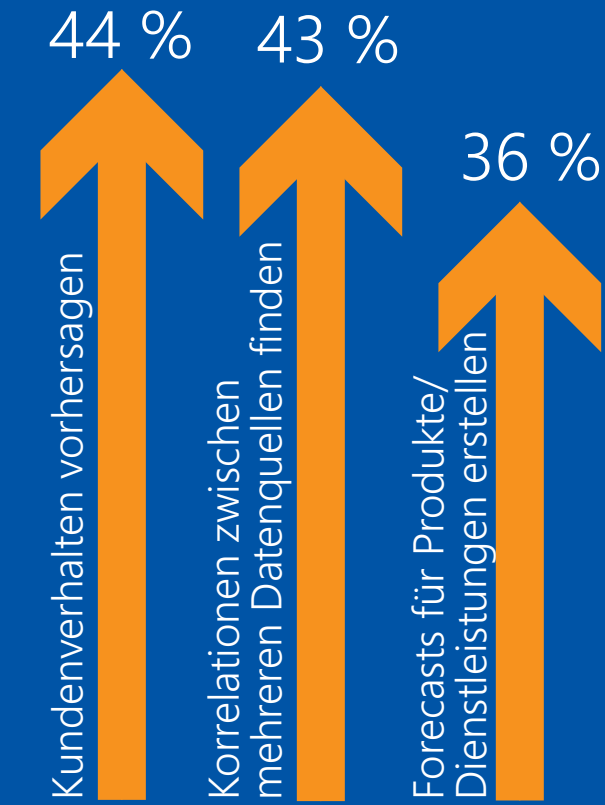
1. Informationen zum Leben erwecken

Wissen ist Macht. Legen Sie rollenbasierte Echtzeitdaten in die Hände Ihrer Teams, und sie werden schnelle, fundierte und vorausschauende Entscheidungen für Ihr Unternehmen treffen.



2. Aus Big Data große Ideen entstehen lassen

Setzen Sie vorhandene Daten, Zahlen und Fakten aus den unterschiedlichsten Bereichen zueinander in Beziehung, um neue Erkenntnisse zu gewinnen. Leistungsstarke Analysen helfen Ihnen, Trends zu erkennen und die richtigen Entscheidungen beispielsweise zu Lagerbestand, Personalbedarf und Produktentwicklung abzuleiten.

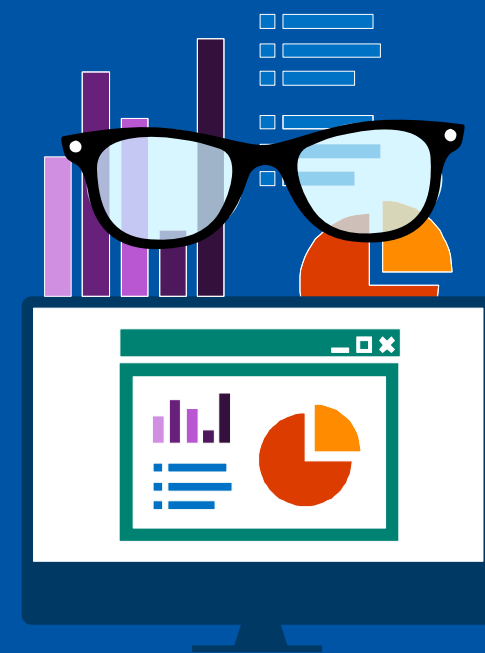


Quelle: InformationWeek, State of Analytics, 2013.

Gründe für das Interesse an Datenanalysen

4. Mitarbeiter, Prozesse und Systeme vernetzen

Führen Sie Ihre Termine und E-Mails mit Ihrer Unternehmenslösung zusammen und profitieren Sie von einem nahtlosen Datenaustausch. Auf dieser Basis können Sie Abläufe beschleunigen, um noch schneller und individueller auf Ihre Kunden einzugehen und erfolgreicher im Wettbewerb zu bestehen.

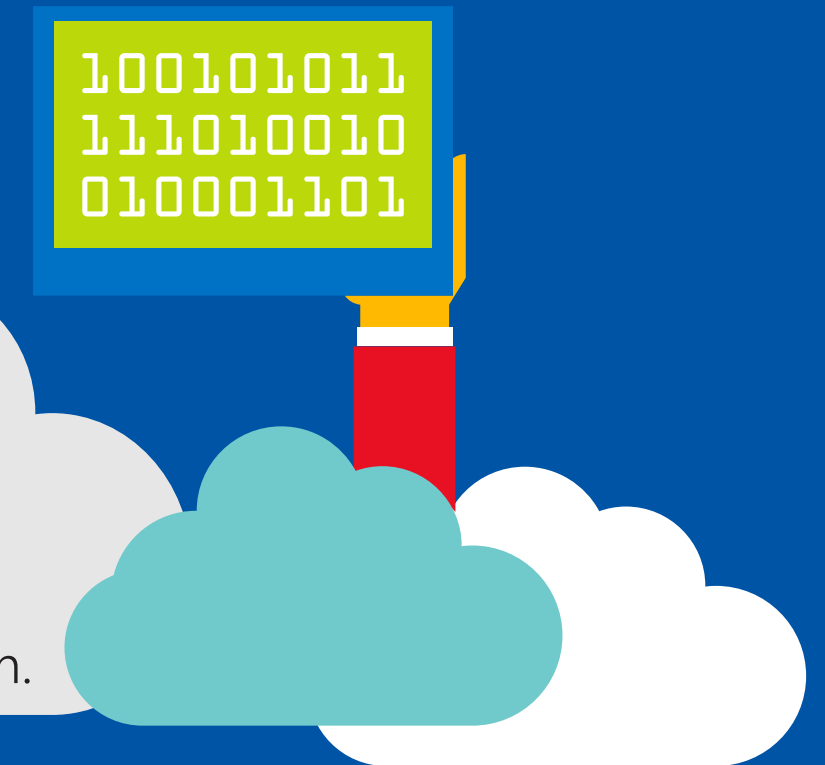


5. Das Potenzial der Cloud für Ihr Unternehmen arbeiten lassen

Dank Cloud Computing verliert das Thema Business Intelligence seine Komplexität. Entscheiden Sie selbst, wo Ihre Informationen bereitstehen sollen und wer auf sie zugreifen kann. Genießen Sie zudem die Flexibilität und Einsparpotenziale durch die Cloud.

45 %
der IT-Budgets sind derzeit für Cloud-Initiativen vorgesehen.

Quelle: IDC Cloud Track Survey, 2012.



Microsoft Dynamics NAV bietet Ihnen leistungsstarke Funktionen für Unternehmensanalysen, Business Intelligence und Reporting – ganz gleich, wie groß Ihr Unternehmen ist oder in welcher Branche Sie tätig sind. Dabei wird Self-Service-BI groß geschrieben: Jeder Mitarbeiter erhält Zugang zu wichtigen Erkenntnissen und kann sie mit anderen Nutzern teilen – ob im Büro, zu Hause oder von unterwegs.

 Microsoft Dynamics

Mehr über unsere Unternehmenslösungen für KMU erfahren Sie unter: www.microsoft.de/nav